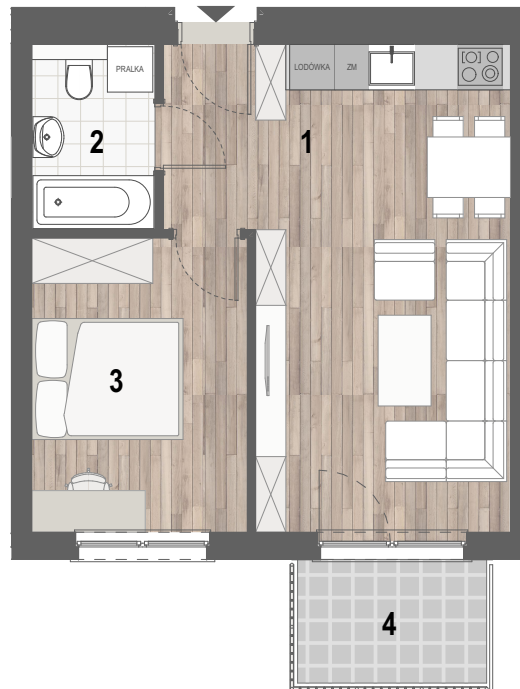


## RZUT MIESZKANIA

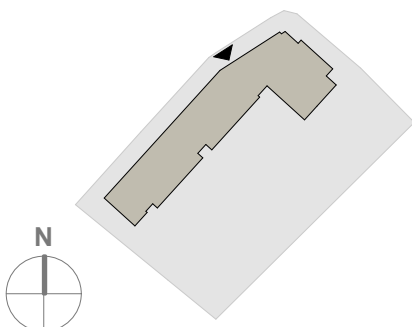


## ZESTAWIENIE POWIERZCHNI

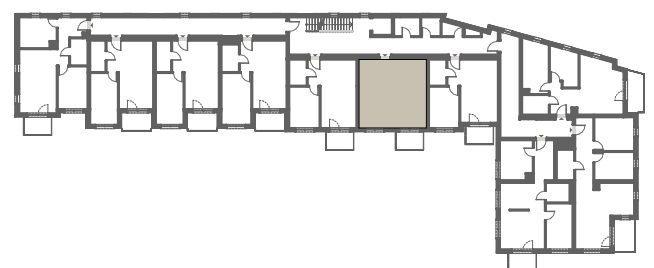
1. P. DZIENNY+ANEKS KUCH.	24,73m <sup>2</sup>
2. ŁAZIENKA	3,99m <sup>2</sup>
3. SYPIALNIA	11,09m <sup>2</sup>

4. BALKON	RAZEM: 39,81m <sup>2</sup>
	4,09m <sup>2</sup>

## LOKALIZACJA BUDYNKU



## LOKALIZACJA W BUDYNKU



## PIĘTRO III